

# 峡北地域の農村・農業振興

## 事業実施計画書(宮久保地区)

### 1 事業計画

事業主体	所在地	実施年度
韮崎市 (株)cityfarm	山梨県韮崎市水神1-3-1 (山梨県韮崎市本町2-9-29)	平成22年度

#### 事業計画の概要:

耕作放棄地を再生し醸造用ブドウ生産をおこなう。  
 山梨県の基幹産業であるワインの原料供給の将来を見据え、省力・低コストのモデルケースとなるよう実践していく。  
 また温暖化による高温・多雨の条件下にあっても、安定的に醸造メーカーが望む高品質な原料供給が可能であることを弊社が培ってきた技術で証明していきたい。

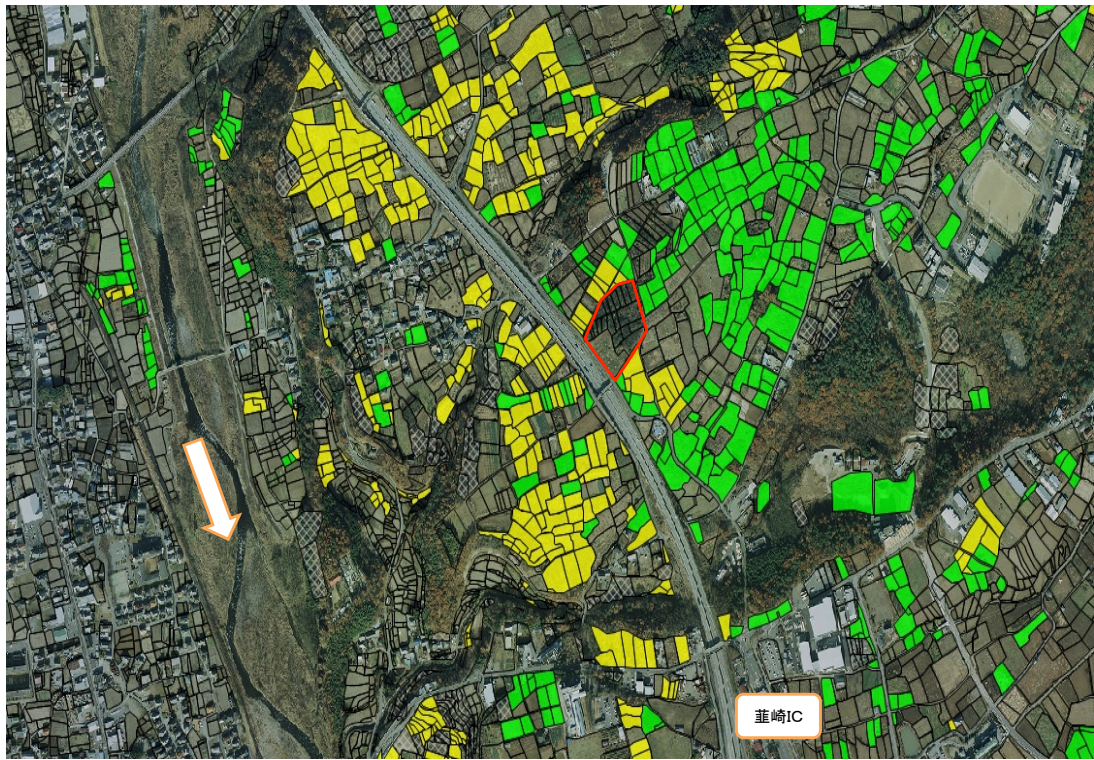
#### 年度施工計画

- ・H22年度 造成及び土壌改良
- ・H23年度 垣根設置及び苗木植付け
- ・H24年度 雨よけ設備設置

事業名	内容	事業量	事業費(千円)
企業的農業経営推進 支援モデル事業	造成工・暗渠排水工	1.1ha	8,960

### 2 土地利用計画

営農面積	1.1ha		備考
	作付面積		
	作付面積	作付作物	
計画	1.1ha	醸造用葡萄	密植垣根栽培方式
実績			



葦崎市穂坂町宮久保

- 参入企業名：(株)シティーファーム  
 参入面積：1.1ha  
 営農開始：H23(醸造ブドウ「メルロー」)  
 支援事業：①耕作放棄地整備景観保全事業(緊急雇用) H21~H22  
           ②企業の農業経営推進支援モデル事業 H22  
           ③耕作放棄地再生利用交付金 H22~H23

⑫

(別紙-1)

位置図



宮久保地区 位置図・平面図



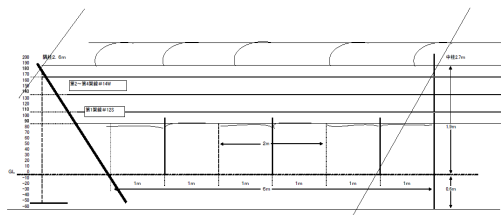
現状写真



完成予想図



密植塔模範地施設概略図



計画平面図

