

# 峡北地域の農村・農業振興

## 事業実施計画書(上教来石地区)

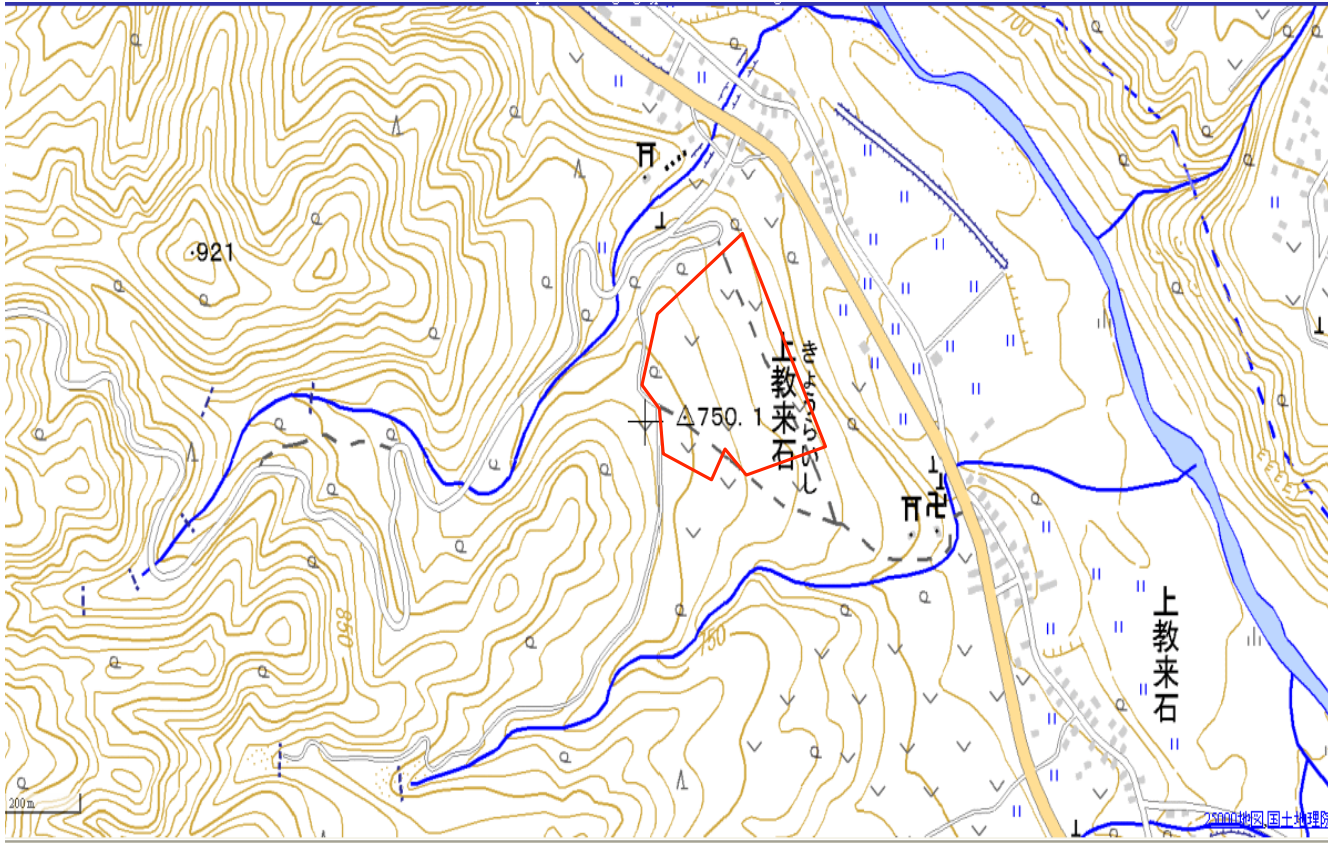
### 1 事業計画

事業主体	所在地	実施年度	
(株)cityfarm	山梨県韮崎市本町2-9-29	平成24年度	
事業計画の概要: H24年度:造成及び土壌改良 H25年度:垣根設置及 H26年度苗木植え付け 耕作放棄地を再生し醸造用ブドウ生産をおこなう。 山梨県の基幹産業であるワインの原料供給の将来を見据え、省力・低コストのモデルケースとなるよう実践していく。 また温暖化による高温・多雨の条件下にあっても、安定的に醸造メーカーが望む高品質な原料供給が可能であることを弊社が培ってきた技術で証明していきたい。			
事業名	内容	事業量	事業費(千円)
企業の農業経営推進 支援モデル事業	造成工・さく井工等	5.60ha	33,600

### 2 土地利用計画

営農面積		4.2ha	
	作付面積		備考
	作付面積	作付作物	
計画	4.2ha	醸造用葡萄	
実績			

### 5 実施計画見取り図



北杜市白州町上教来石

参入企業：(株)ンティーファーム

参入面積：5.6ha

営農開始：H25(醸造用ブドウ「シャルドネ」)

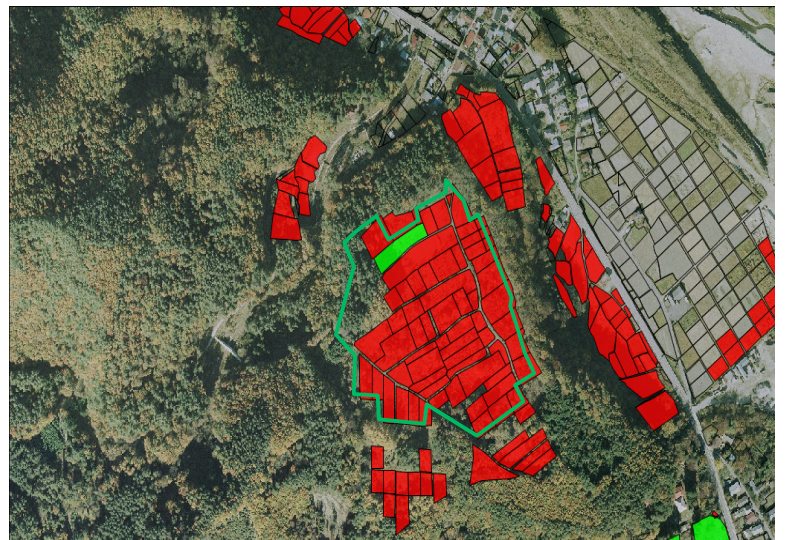
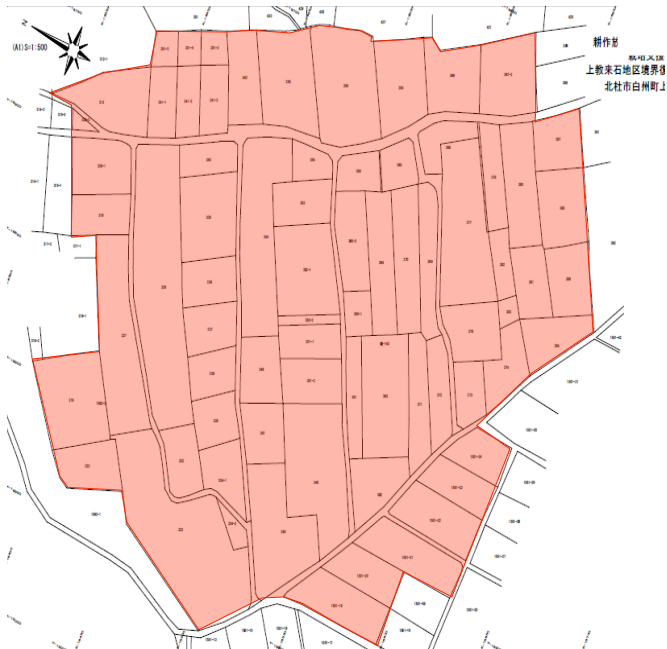
支援事業：①耕作放棄地を活用した醸造用ブドウ栽培支援事業(緊急雇用) H23～H24

②企業の農業経営推進支援モデル事業 H24～H25

③耕作放棄地再生利用交付金 H24～H25

④県営耕作放棄地解消・発生防止基盤整備事業 H25～

上教来石地区 位置図



# 上教来石地区 完成予想図

